

LIVRE BLANC

L'ACTIVITÉ DES FORMATEURS
EN INSTITUTS DE FORMATION



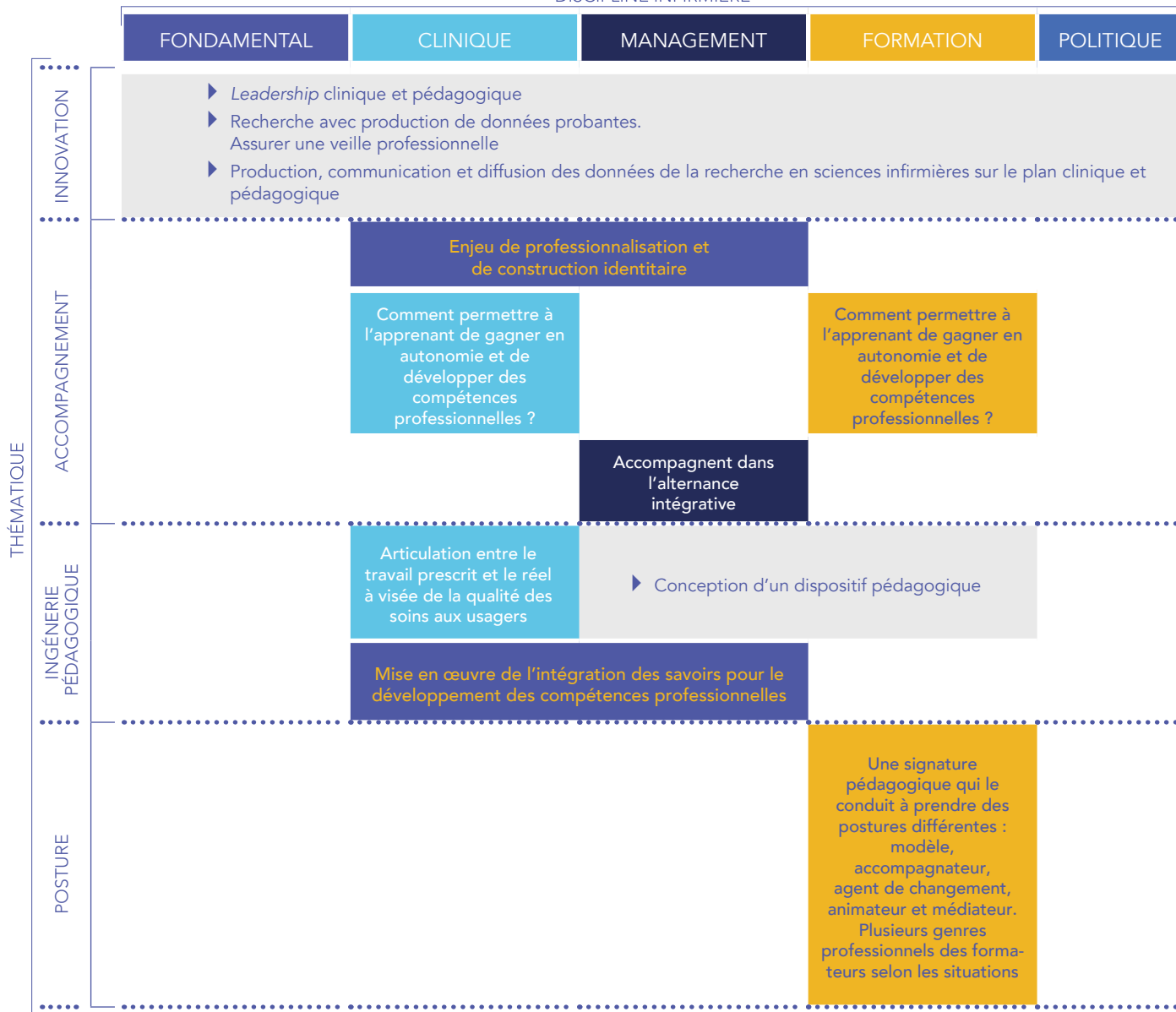
Synthèse de la production menée par le
collège des cadres de santé formateurs

Isabelle BAYLE & Marielle BOISSART

LES SCIENCES INFIRMIÈRES COMME FONDEMENT DE L'ACTIVITÉ DES FORMATEURS

Dans un contexte de construction disciplinaire en sciences infirmières, les champs d'activité la constituant (fondamental, clinique, management, formation, politique) apportent un éclairage aux 6 thématiques ressorties comme prévalentes de l'activité des formateurs.

DISCIPLINE INFIRMIÈRE



LES SCIENCES INFIRMIÈRES COMME FONDEMENT DE L'ACTIVITÉ DES FORMATEURS

DISCIPLINE INFIRMIÈRE

		FONDAMENTAL	CLINIQUE	MANAGEMENT	FORMATION	POLITIQUE
THÉMATIQUE	COLLABORATION		Engagement commun des différentes parties prenantes : formateurs, professionnels de stages, intervenants, étudiants, patients, référents universitaires dans un même but. Plusieurs genres professionnels des formateurs selon les situations		Engagement commun des différentes parties prenantes : formateurs, professionnels de stages, intervenants, étudiants, patients, référents universitaires dans un même but. Plusieurs genres professionnels des formateurs selon les situations	
		<ul style="list-style-type: none"> ▶ Promouvoir la professionnalisation dans la collaboration avec l'université ▶ Articulation de visions multiples en vue de la professionnalisation des apprenants, acculturation des différents partenaires 				
INDENTITÉ FORMATEUR			Savoirs pour enseigner et savoirs à enseigner (savoirs spécifiques de l'exercice infirmier) pour développer la professionnalisation avec un agir professionnel en lien avec les communautés de pratiques		Dynamique évolutive de l'identité du formateur : identité héritée et visée. Identité pour soi et identité pour autrui. Identité investie	
		<ul style="list-style-type: none"> ▶ Transition identitaire avec une visée de construction disciplinaire en Sciences infirmières 				

LES DIMENSIONS CONSTITUTIVES DES TROIS NIVEAUX DE PROFESSIONNALISATION DU FORMATEUR

Les enquêtes réalisées dans le cadre de ce collègue ainsi que les échanges produits lors des différents séminaires interrogent les trois niveaux de professionnalisation mobilisés dans l'exercice du formateur d'IFSI :

- ▶ **Le niveau social**
- ▶ **Le niveau pédagogique**
- ▶ **Le niveau des acteurs**

Ces trois niveaux de professionnalisation sont en lien avec l'environnement.

1

Les interactions entre le niveau social et le niveau pédagogique sont régulées par les Ministères des Solidarités et de la Santé (référentiels de formation, textes réglementaires, bilans de la mise en place des réformes, accompagnement et évaluation) ; l'ARS et la DREETS (contrôle de la conformité des dispositifs, processus de diplomation); les conseils régionaux (principaux financeurs).

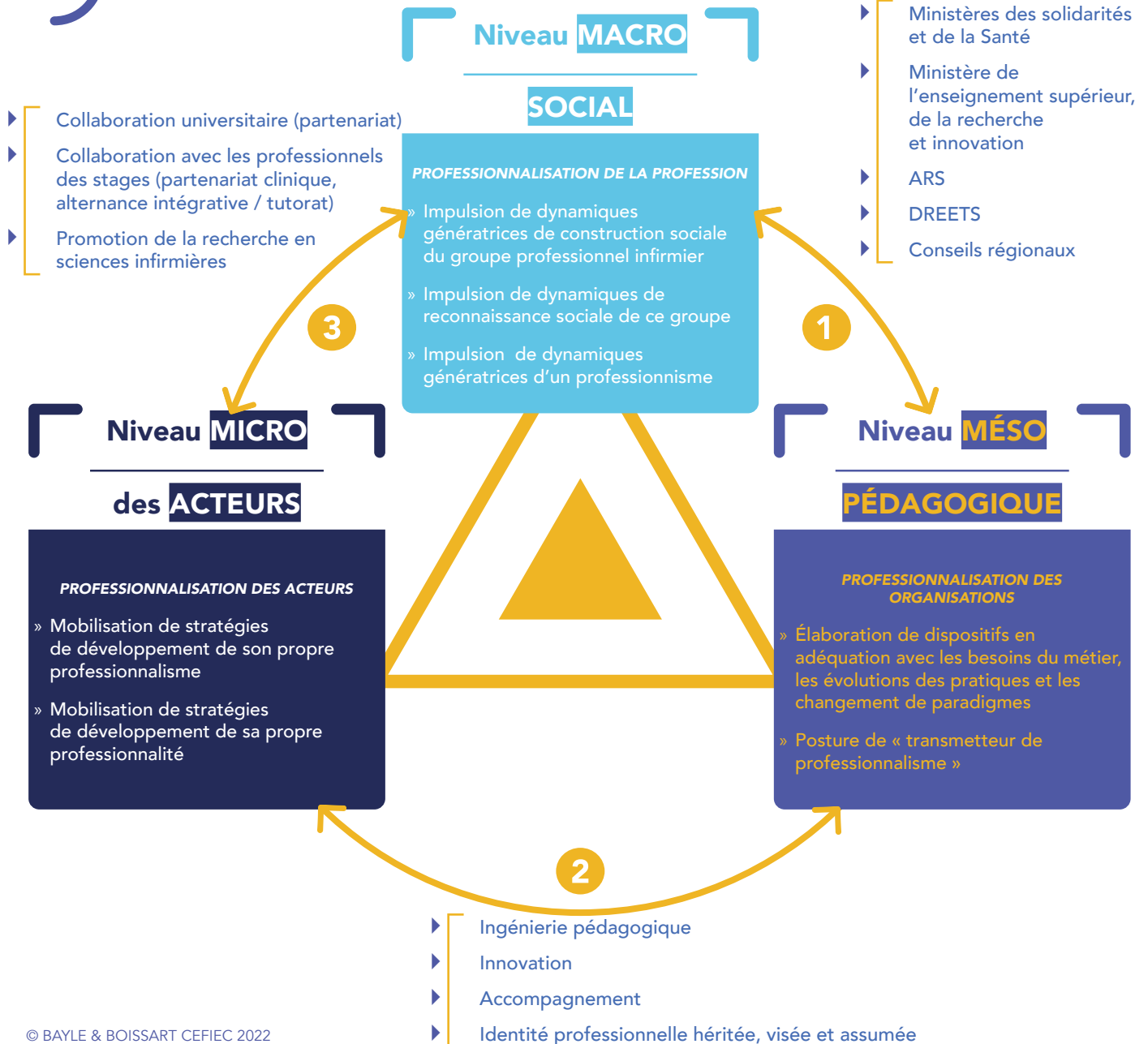
2

Les interactions entre le niveau pédagogique et le niveau des acteurs sont régulées par les process de formation qui découlent de l'ingénierie pédagogique, de la place aux innovations dans cette ingénierie, de l'accompagnement mis en œuvre ainsi que des identités professionnelles héritées, visées et assumées.

3

Les interactions entre le niveau des acteurs et le niveau social sont régulées par l'universitarisation (accroissement de la professionnalisation des acteurs du fait d'une acculturation universitaire) ; le partenariat avec les professionnels des milieux cliniques (pédagogie de l'alternance dont le dispositif central qui est le tutorat engendre un soutien de l'appropriation des savoirs techniques, mais aussi de la culture professionnelle et la promotion de la transmission des savoirs comportementaux essentiels) ; la promotion de la recherche qui permet aux étudiants, infirmiers et formateurs de devenir des utilisateurs des résultats de recherches voire des producteurs de recherches.

LES DIMENSIONS CONSTITUTIVES DES TROIS NIVEAUX DE PROFESSIONNALISATION DU FORMATEUR



UNE MIXITÉ DE PROFIL POUR LES ÉQUIPES DE FORMATEURS DE DEMAIN

Le Collège des cadres de santé formateurs propose **5 profils** qui pourront composer les équipes de formateurs de demain.

L'expertise métier est requise pour les **5 profils**.

PROFIL 1 **MONO APPARTENANT**



- » Conception de l'ingénierie de formation
- » Accompagnement à la construction identitaire des apprenants
- » Coordination des dispositifs de formation
- » Animation de la qualité en formation

PROFIL 2 **BI APPARTENANT**



- » Participation à la professionnalisation des tuteurs
- » Acculturation des dispositifs cliniques / formation
- » Supervision de séquences d'analyse des pratiques / réflexivité

PROFIL 3 **BI APPARTENANT**



- » Initiation à et par la recherche
- » Simulation en santé
- » Accompagnement au portage de projets de recherche
- » Collaboration avec le monde professionnel et académique

PROFIL 4 **BI APPARTENANT**



- » Raisonnement clinique, projet de soins infirmiers, qualité et gestion des risques
- » Analyse des situations cliniques avec des groupes de professionnels et d'étudiants
- » Organisation de temps d'analyse des pratiques des soignants en utilisant les données probantes

PROFIL 5 **MONO APPARTENANT**

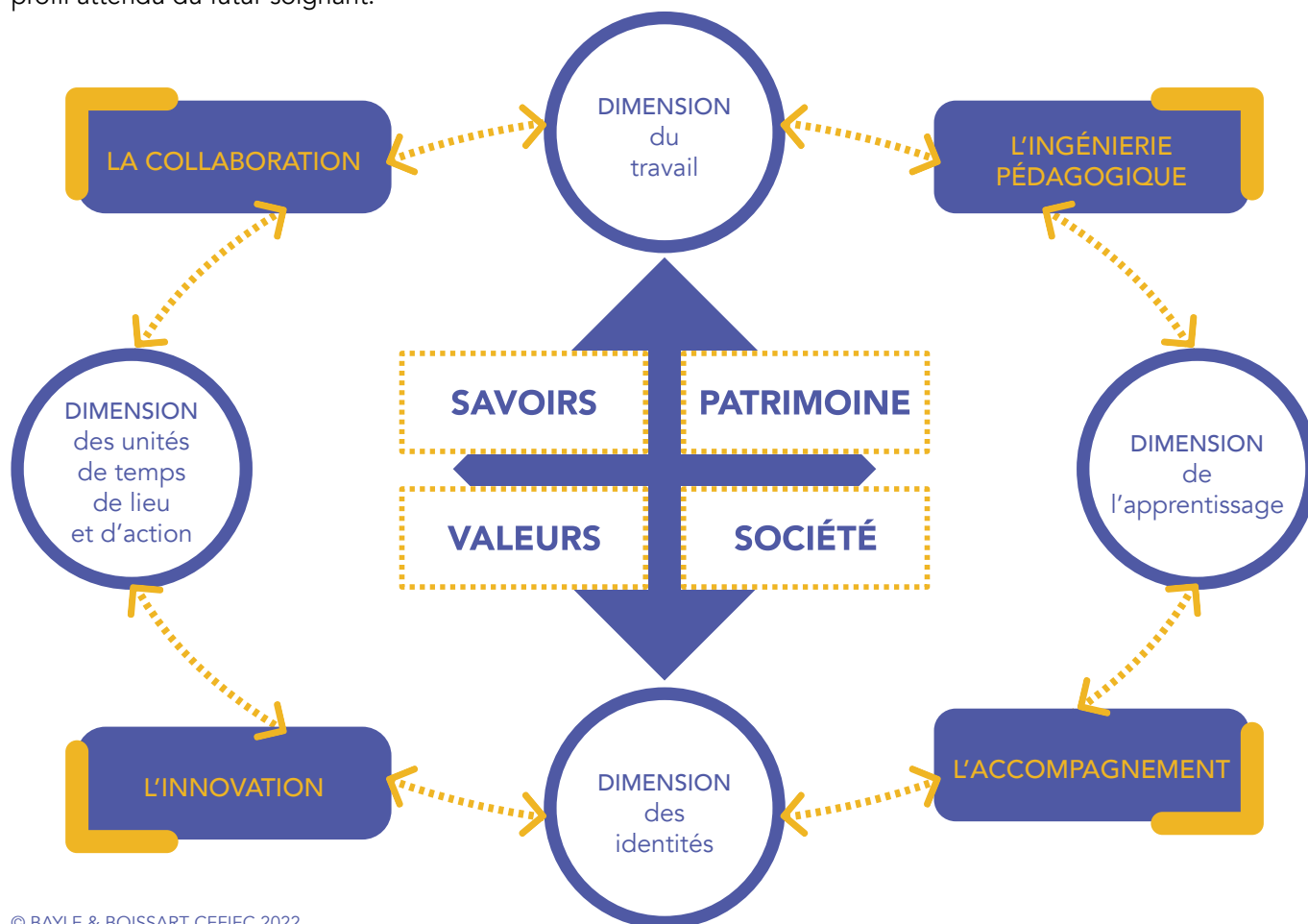


- » Approfondissement du savoir infirmier scientifique
- » Postures ontologiques et épistémologiques en sciences infirmières
- » Encadrement de doctorants

LA MARQUE PÉDAGOGIQUE DES FORMATEURS

L'activité pédagogique des formateurs est orientée par différentes dimensions : dimension du travail, dimension de l'apprentissage, dimension des identités et dimensions environnementales et temporelles. Ces dimensions s'articulent autour d'un socle en lien avec les **SAVOIRS** (expérientiels, d'action, du métier...), le **PATRIMOINE** (historique des situations vécues, transférabilité des savoirs), les **VALEURS**, la **SOCIÉTÉ** (monde professionnel, attentes sociales...).

Le dispositif conçu ainsi que les instruments proposés vont organiser les continuums d'activité de formation en articulant l'axe prescriptif et l'axe d'autonomisation (Albero, 2010). Les invariants opératoires (Pastré, 2006) tels que l'ingénierie pédagogique, l'accompagnement, l'innovation et la collaboration construits par le sujet dans sa confrontation avec le réel vont guider son action. Ainsi suivant la conception du métier d'infirmier et du parcours professionnel des formateurs les choix pédagogiques se différencient et les exigences s'adaptent en fonction du profil attendu du futur soignant.



ACCOMPAGNER
INGÉNIEUR
PROFESSIONNALISER
UNIVERSITARISER
INNOVER
COLLABORER



CEFIEC | 10 rue Audubon | 75 012 PARIS
Tél. : 01 43 40 68 20 | e-mail : contact@cefiec.fr



WWW.CEFIEC.FR